

# " . :  
Председатель комитета Ивановской области  
по лесному хозяйству  
\_\_\_\_\_ должность  
М.Ю.Яковлев  
\_\_\_\_\_ фамилия, имя и отчество (при наличии)  
15.11.2024  
\_\_\_\_\_ дата

**Акт**  
**лесопатологического обследования № 316-2024**  
лесных насаждений ОГКУ "Пучежское лесничество" (лесничество, лесопарк)  
Ивановская область (субъект Российской Федерации)

Способ лесопатологического обследования: 1. Визуальный   
2. Инструментальный

Место проведения

Участковое лесничество	Урочище (дача)	Квартал	Выдел	Площадь выдела, га	Лесопатологический выдел	Площадь лесопатологического выдела, га
Пучежское		41	41	2,3		

Лесопатологическое обследование проведено на площади 2,30 30

040AB@2K9 =>5@CGAB 0: \_\_\_\_\_ 37:14:000000:0001  
для участков, предоставленных в постоянное (бессрочное пользование, аренду)  
>: C<5=B> ?@25 ?>; L7>20=80 \_\_\_\_\_ Договор аренды от 09.06.2011 г. б/н  
Заготовка древесины

(тип документа о праве пользования, дата, номер, вид разрешенного использования лесов)



2.4.3. Поражено болезнями:

Болезнь / возбудитель	Порода	Встречаемость (% от запаса насаждения)	Степень поражения лесного насаждения (слабая, средняя, сильная)

2.5. Выборке подлежит 71,2 % деревьев (указывается общий % запаса деревьев, подлежащих рубке, от общего запаса насаждения),

в том числе:

без признаков ослабления	_____	% (причины назначения);	_____
ослабленных	_____	% (причины назначения)	_____
сильно ослабленных	_____	% (причины назначения)	_____
усыхающих	_____	% (причины назначения)	_____
свежего сухостоя	_____	%;	_____
свежего ветровала	_____	%;	_____
свежего бурелома	_____	%;	_____
старого сухостоя	<u>4,0</u>	%;	_____
старого ветровала	<u>51,8</u>	%;	_____
старого бурелома	<u>15,4</u>	%;	_____

2.6. Полнота лесного насаждения после уборки деревьев, подлежащих рубке, составит 0,2

Критич. полнота для данной категории лесн. насаж. и преобл. породы составляет 0,3

**ЗАКЛЮЧЕНИЕ к инструментальному обследованию участка.**

С целью предотвращения негативных процессов или снижения ущерба от их воздействия назначено:

Участковое лесничество	Урочище (дача)	Квартал	Выдел	Площадь выдела, га	Лесопатологический выдел	Площадь лесопатологического выдела, га	Вид мероприятия	Площадь мероприятия, га	Породы	Доля выбранной древесины по запасу, %	Рекомендуемый срок проведения мероприятия
1	2	3	4	5	6	7	8	9	10	11	12
Пучежское	-	41	41	2,3	-	-	ССР	2,30	Б, Е	100,0	до 07.08.2026 г.

Согласно п.47 приказа Минприроды РФ № 910 от 09.11.2020 г. в лесных насаждениях с наличием погибших деревьев, составляющих более 50% от запаса насаждения, поврежденного в результате воздействия сильных ветров, тяжести снега, затопления, упавших в результате пожара, назначение СОМ проводится визуально, а недостающая информация переносится из таксационных описаний.

Меры по обеспечению возобновления: в соответствии с правилами лесовосстановления от 29.12.2021 г № 1024

**РЕКОМЕНДАЦИИ** по проведению мероприятий, не относящихся к мероприятиям по предупреждению распространения вредных организмов.

- своевременная вывозка заготовленной древесины;
- надзор за состоянием насаждения.

Дата проведения ЛПО 07.08.2024 г.

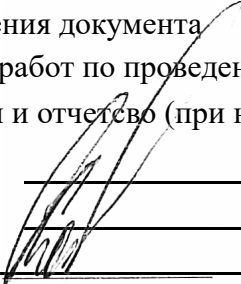
Дата составления документа 23.08.2024 г.

Исполнитель работ по проведению лесопатологического обследования:

Фамилия, имя и отчество (при наличии) Кондратов Евгений Николаевич

Организация ООО "ИвПромАгроТрест"

Должность Инженер по лесопользованию

Подпись  Телефон 8(915)815-72-01

**Ведомость лесных участков с выявленными несоответствиями таксационным описаниям**

1	2	3	4	5	6	7	8	9	10	Таксационная характеристика								Заложено пробных площадей		
										11	12	13	14	15	16	17	18	19	20	21
Год проведения лесоустройства	Номер квартала	Номер выдела	Площадь выдела, га	Целевое назначение лесов	Категория защитных лесов	ОЗУ	Источник данных	Номер лесопатологического выдела	Площадь лесопатологического выдела, га	состав	порода	возраст	средняя высота, м	средний диаметр, см	тип леса	полнота	бонитет	запас, куб.м/га	количество, шт.	общая площадь, га
2021-2022	41	41	2,3	Эксплуатационные	-	-	ТО	×	×	8Б2Е	Б	55	23	24	ЕЧ		1	30	-	-
							Ф	-	-	8Б2Е	Б	55	23	24	ЕЧ	0,7	1	200,00	-	-

Условные обозначения:

ТО - таксационные описания

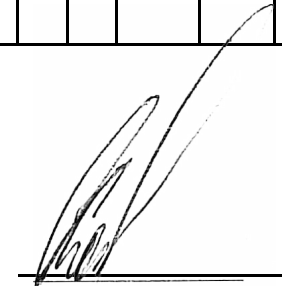
Ф - фактическая характеристика лесного насаждения

Исполнитель работ по проведению лесопатологического обследования:

Фамилия, имя и отчество (при наличии)

Кондратов Евгений Николаевич

Подпись





ВРЕМЕННАЯ ПРОБНАЯ ПЛОЩАДЬ № \_\_\_\_\_

1.1. Субъект Российской Федерации \_\_\_\_\_ Ивановская область \_\_\_\_\_

Лесничество \_\_\_\_\_ ОГКУ "Пучежское лесничество" \_\_\_\_\_

Участковое лесничество \_\_\_\_\_ Пучежское \_\_\_\_\_ Урочище (дача) \_\_\_\_\_

Квартал \_\_\_\_\_ 41 \_\_\_\_\_ Выдел \_\_\_\_\_ 41 \_\_\_\_\_ Площадь выдела \_\_\_\_\_ 2,3 \_\_\_\_\_ га.

Лесопатологический выдел \_\_\_\_\_ Площадь лесопатологического выдела \_\_\_\_\_ га.

1.2. Метод перече́та:

Сплошной, \_\_\_\_\_ ленты пере́чета, \_\_\_\_\_ круговые площадки постоянного радиуса, \_\_\_\_\_ реласкопические площадки  
(нужное подчеркнуть)

Количество лент/площадок \_\_\_\_\_ - \_\_\_\_\_ шт. Размеры площадок (длина × ширина/радиус) \_\_\_\_\_ - \_\_\_\_\_ м.

Размер временной пробной площади: \_\_\_\_\_ - \_\_\_\_\_ га.

1.3. Фактическая таксационная характеристика насаждения:

Состав \_\_\_\_\_ 8Б2Е \_\_\_\_\_ возраст \_\_\_\_\_ 55 \_\_\_\_\_ лет; тип леса \_\_\_\_\_ ЕЧ \_\_\_\_\_ полнота \_\_\_\_\_ 0,7 \_\_\_\_\_

бонитет \_\_\_\_\_ 1 \_\_\_\_\_ Запас на га \_\_\_\_\_ 200,0 \_\_\_\_\_ кбм Возобновление \_\_\_\_\_ отсутствует \_\_\_\_\_

1.4. Номер очага вредных организмов: \_\_\_\_\_

Тип очага вредных организмов: \_\_\_\_\_ эпизодический \_\_\_\_\_ хронический \_\_\_\_\_ (подчеркнуть)

Фаза развития очага вредных организмов: \_\_\_\_\_ начальная, \_\_\_\_\_ нарастания численности,  
собственно вспышка, \_\_\_\_\_ кризис \_\_\_\_\_ (подчеркнуть)

1.5. Причина ослабления, повреждения насаждения и время:

воздействия сильных ветров прошлых лет, повлекшие наклон более 10°, изгиб или вывал деревьев (код 821), воздействия шквалистых и ураганных ветров прошлых лет, повлекшие слом стволов деревьев (код 822), повреждение (заселено или отработано) короедом-типографом (код 343). Время ослабления, повреждения насаждения - 2021 г.

Состояние насаждения : \_\_\_\_\_ усыхающее лесное насаждение \_\_\_\_\_

Средневзвешенная категория состояния насаждения : \_\_\_\_\_ 3,85 \_\_\_\_\_

1.6. Назначенные мероприятия: \_\_\_\_\_ сплошная санитарная рубка \_\_\_\_\_

Исполнитель работ по проведению лесопатологического обследования:

Фамилия, имя и отчество (при наличии) \_\_\_\_\_ Кондратов Евгений Николаевич \_\_\_\_\_ Подпись \_\_\_\_\_ 

Дата составления документа \_\_\_\_\_ 23.08.2024 г. \_\_\_\_\_

### ВЕДОМОСТЬ ПЕРЕЧЕТА ДЕРЕВЬЕВ

(для сплошного, ленточного и перечета на круговых площадках постоянного радиуса)

По насаждению:

средневзвешенная категория состояния

3,85

Ступени толщины, см	Количество деревьев по категориям состояния, шт.																Всего		
	1		2		3		4		5		5 (а,б,в)			5 (г,д,е)			шт. / куб.м	в т. ч. подлежит рубке, %	
	Н	З	Н	З	Н	З	Н	З	Н	З	Н	З	О	Н	З	О			
1	2	3	4	5	6	7	8	9	10	11	12	13	14	15	16	17	18	19	
8																			
12																			
16																			
20																			
24																			
28																			
32																			
36																			
40																			
44																			
48																			
52																			
56																			
60																			
Итого, шт.																			
Итого, куб.м																			
Итого, % от запаса по насаждению																			

Условные обозначения: Н - не заселено (не поражено, не повреждено), З - заселено стволовыми вредителями (поражено болезнями, повреждено огнем), О - отработано стволовыми вредителями.

Порода:

Береза

Средневзвешенная категория состояния

3,86

Ступени толщины, см	Количество деревьев по категориям состояния, шт.																Всего		
	1		2		3		4		5		5 (а,б,в)			5 (г,д,е)			шт. / куб.м	в т. ч. подлежит рубке, %	
	Н	З	Н	З	Н	З	Н	З	Н	З	Н	З	О	Н	З	О			
1	2	3	4	5	6	7	8	9	10	11	12	13	14	15	16	17	18	19	
8																			
12																			
16																			
20																			
24																			
28																			
32																			
36																			
40																			
44																			
48																			
52																			
56																			
60																			
Итого, шт.																			
Итого, куб.м																			
Итого, % от запаса по породе																			

Причины назначения в рубку деревьев категорий состояния:

1

2

Порода: Ель средневзвешенная категория состояния 3,80

Ступени толщины, см	Количество деревьев по категориям состояния, шт.																Всего		
	1		2		3		4		5		5 (а,б,в)			5 (г,д,е)			шт. / куб.м	в т. ч. подлежит рубке, %	
	Н	З	Н	З	Н	З	Н	З	Н	З	Н	З	О	Н	З	О			
1	2	3	4	5	6	7	8	9	10	11	12	13	14	15	16	17	18	19	
8																			
12																			
16																			
20																			
24																			
28																			
32																			
36																			
40																			
44																			
48																			
52																			
56																			
60																			
Итого, шт.																			
Итого, куб.м																			
Итого, % от запаса по породе																			

Причины назначения в рубку деревьев категорий состояния:

1

2

3

4

Порода: \_\_\_\_\_ средневзвешенная категория состояния \_\_\_\_\_

Ступени толщины, см	Количество деревьев по категориям состояния, шт.																Всего		
	1		2		3		4		5		5 (а,б,в)			5 (г,д,е)			шт. / куб.м	в т. ч. подлежит рубке, %	
	Н	З	Н	З	Н	З	Н	З	Н	З	Н	З	О	Н	З	О			
1	2	3	4	5	6	7	8	9	10	11	12	13	14	15	16	17	18	19	
8																			
12																			
16																			
20																			
24																			
28																			
32																			
36																			
40																			
44																			
48																			
52																			
56																			
60																			
Итого, шт.																			
Итого, куб.м																			
Итого, % от запаса по породе																			

Причины назначения в рубку деревьев категорий состояния:

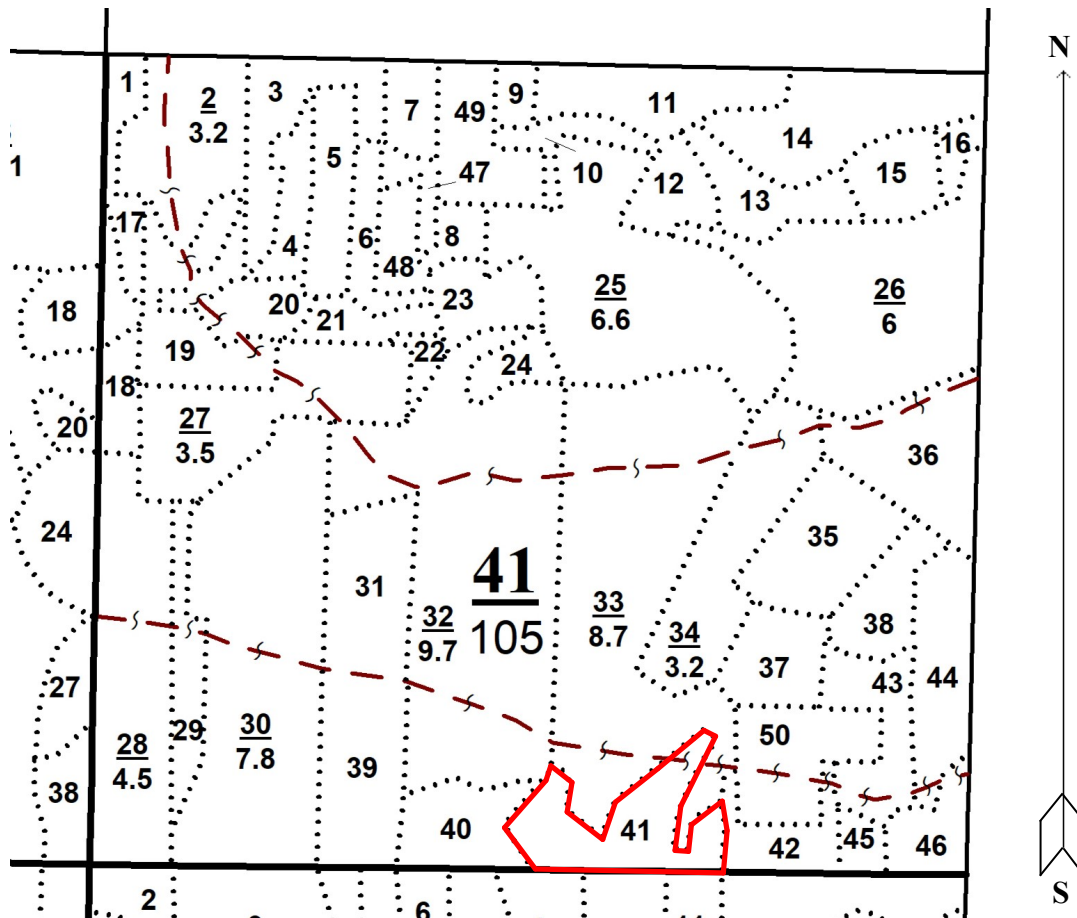
1

2



Абрис участка леса

М 1:10000



Условные обозначения: — Границы участка

№ квартала	№ выдела	№ лесопатологического выдела	Размеры ленты (круговой площадки) перече́та					Координаты начала, конца и поворотных точек лент пере́чета/центров круговых площадок пере́чета
			№ ленты (площадки)	длина, м	ширина, м	радиус, м	площадь, м	
41	41							

Исполнитель работ по проведению лесопатологического обследования:

Фамилия, имя и отчество (при наличии)

Кондратов Евгений Николаевич

Подпись

Дата составления документа

23.08.2024

### Фотофиксация лесных насаждений



Формат	-	Jpeg
Сотношение сторон	-	4 : 3
Разрешение	-	4096 x 3128
Дата съемки	-	07.08.2024
Долгота	-	<b>42.869165</b>
Широта	-	<b>57.039111</b>

Исполнитель работ по проведению лесопатологического обследования:

Фамилия, имя и отчество (при наличии) \_\_\_\_\_

Кондратов Евгений Николаевич

Подпись \_\_\_\_\_

Дата составления документа \_\_\_\_\_

23.08.2024 г.

## Таксационное описание

ОГКУ <Пучежское лесничество> Пучежское участковое лесничество  
Категория лесов: Эксплуатационные леса

Квартал: 41

№	Площадь, га	Состав, подрост, подлесок, почва, рельеф, особенности выдела	Э	Л	В	Д	К	Г	В	Тип леса	П	Запас сырья, м3	К	Запас на выделе, м3	Л	Един. дер.	Захламлен.	Хозяйственные распоряжения
---	-------------	--	---	---	---	---	---	---	---	----------	---	-----------------	---	---------------------	---	------------	------------	----------------------------

41 2,3 НАСАЖД. ПОГИБШЕЕ В 1 ЕЧ  
единичные деревья В3  
8В2Е В 55 23 24 30 55 460  
Е 21 24 14  
8В2Е В 55  
Е  
повреждение ВЕТРОВАЛОМ, 21 г., БЕРЕЗА, СИЛЬНАЯ ПОВРЕЖДЕННОСТЬ

42 1,0 НАСАЖД. ПОГИБШЕЕ Е 1 ЕЧ  
единичные деревья В3  
6Е4В Е 55 20 24 20 12 150  
Е 22 24 8  
6Е4В Е 55  
В  
повреждение ВЕТРОВАЛОМ, 21 г., ЕЛЬ, СИЛЬНАЯ ПОВРЕЖДЕННОСТЬ

43 1,5 лесные культуры 1 С 64 21 28 4 3 1 СЧ  
4С2Е1Л3Е 21 Е 20 24 В3 ,6 210 315 126 1 45 23  
Л 20 24 63 1  
В 22 24 32 1  
94 2  
культуры-57 г., состояние УДОВЛЕТВОРИТЕЛЬНЫЕ  
селекционная оценка: НОРМАЛЬНЫЕ

44 2,0 лесные культуры 1 Е 64 21 24 4 3 1 ЕЧ  
4Е2С4В 22 С 23 28 В3 ,6 220 440 176 1 60 30  
В 22 24 88 1  
176 2  
подрост: 10Е (30) 2,0 м, 1,5 тыс.шт/га  
подлесок: КРЛ РЕДКИЙ  
культуры-57 г., состояние УДОВЛЕТВОРИТЕЛЬНЫЕ  
повреждение ВЕТРОВАЛОМ, 21 г., ЕЛЬ, СРЕДНЯЯ ПОВРЕЖДЕННОСТЬ  
селекционная оценка: НОРМАЛЬНЫЕ

45 ,4 6Е4В 1 Е 55 20 24 3 2 1 ЕЧ  
21 В 22 24 В3 ,6 200 80 48 1 8  
32 2  
подрост: 10Е (20) 2,0 м, 2,5 тыс.шт/га  
подлесок: Р СРЕДНИЙ  
повреждение ВЕТРОВАЛОМ, 21 г., ЕЛЬ, СРЕДНЯЯ ПОВРЕЖДЕННОСТЬ

46 1,0 НАСАЖД. ПОГИБШЕЕ Е 1 ЕЧ  
единичные деревья В3  
4Е2С4В Е 65 21 28 30 12 190

